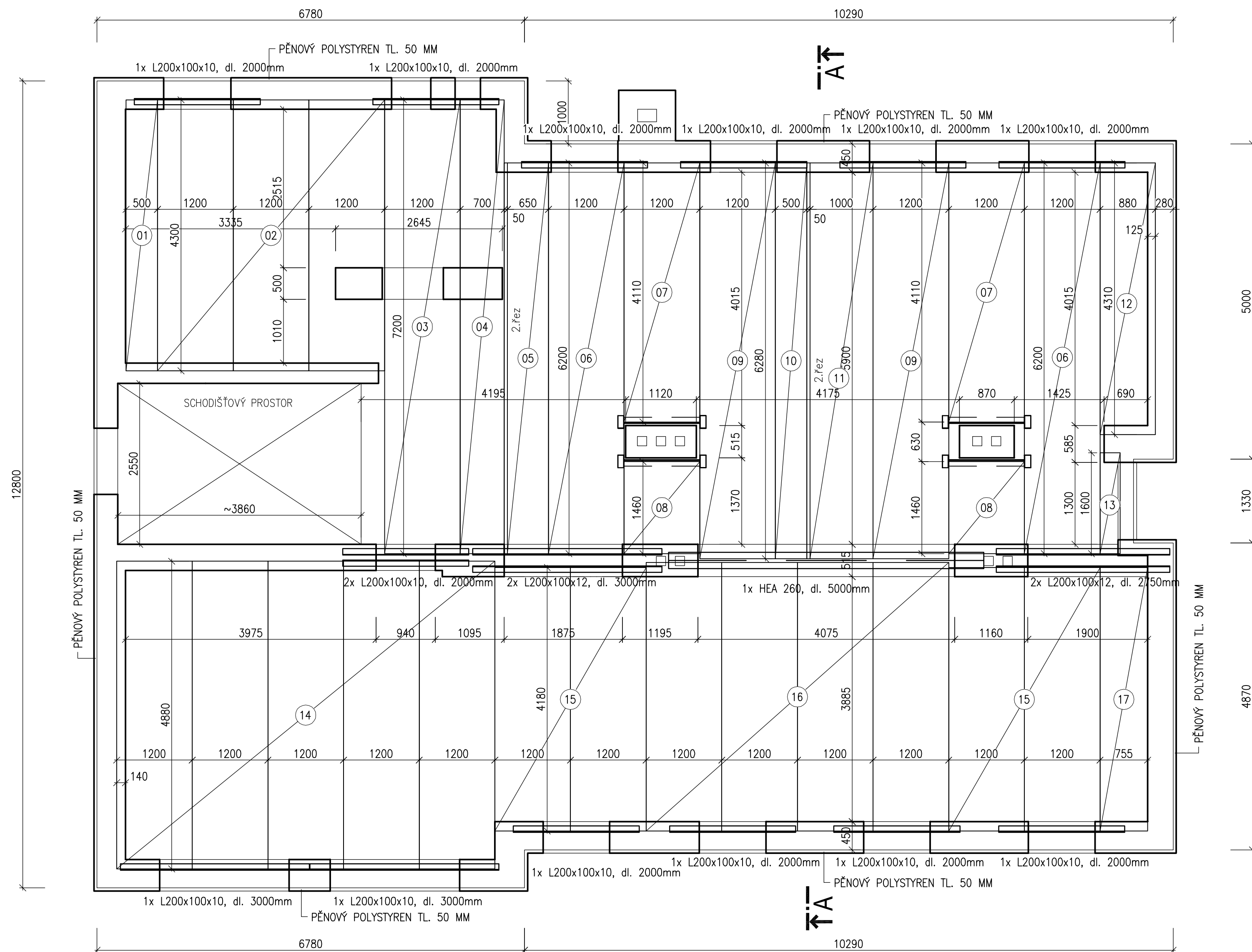


SKLADBA STROPU NAD 2.NP



LEGENDA PANELŮ

OZNAČENÍ	POPIS	ROZMĚRY	POČET KUSŮ
01	SPIROLL SPG 430/20097/50	4300x500x200 MM	1
02	SPIROLL SPG 430/20097	1300x1200x200 MM	3
03	SPIROLL SPG 720/20207	7200x1200x200 MM	1
04	SPIROLL SPG 720/20207/70	7200x700x200 MM	1
05	SPIROLL SPG 620/20043/70	6200x700x200 MM	1
06	SPIROLL SPG 620/20043	6200x1200x200 MM	2
07	SPIROLL SPG 411/20043	4110x1200x200 MM	2
08	SPIROLL SPG 146/20043	1460x1200x200 MM	2
09	SPIROLL SPG 628/20043	6280x1200x200 MM	2
10	SPIROLL SPG 628/20043/50	6280x500x200 MM	1
11	SPIROLL SPG 628/20043/105	6280x1050x200 MM	1
12	SPIROLL SPG 431/20043/88	4310x880x200 MM	1
13	SPIROLL SPG 160/20043/32	1600x320x200 MM	1
14	SPIROLL SPG 488/20097	4880x1200x200 MM	5
15	SPIROLL SPG 418/20097	4180x1200x200 MM	4
16	SPIROLL SPG 426/20097	4260x1200x200 MM	4
17	SPIROLL SPG 418/20097/88	4180x880x200 MM	1

POZNÁMKA:

1. ZTUŽENÍ STROPNI KONSTRUKCE BUDE REALIZOVÁNO OBRUČOVÝM VĚNCEM V ÚROVNI STROPU Z BETONU TŘÍDY C20/25-XC1(CZ)-DMAX16, VĚNCOVOU VÝZTUŽÍ ZE DVOU PRUTŮ Ø12MM Z OCELI TŘÍDY B500 A ŽÁLKOVOU VÝZTUŽÍ Z JEDNOHO PRUTU Ø10 (B500) VLOŽENÉHO DO KAŽDÉ SPÁRY MEZI DÍLCI SPIROLL A ZAKOTVENÉ MINIMÁLNĚ 1500MM OD ČELA DÍLCŮ SPIROLL.
2. PŘESNÉ ŘEŠENÍ STŘECHY BUDE UPRAVENO V NÁSLEDUJÍCÍM STUPNI PROJEKTOVÉ DOKUMENTACE, RESP. V DODAVATELSKÉ DOKUMENTACI.
3. ROZMĚRY SVISLÝCH NOSNÝCH KONSTRUKCÍ OVĚŘIT NA STAVBĚ!

Akce:								
STAVEBNÍ ÚPRAVY PODKROVÍ DOMU ČP. 860 VE VLAŠIMI								
Místo	K.Ú. VLAŠIM, PARC. Č. ST.859, UL. LUČNÍ 860, 258 01 VLAŠIM							
Stavebník	STŘEDNÍ PRŮMYSLOVÁ ŠKOLA VLAŠIM, KOMENSKÉHO 41, 258 01 VLAŠIM							
Kreslí:	JIRÍ HORÁLEK		Zodpovědný projektant:	Podpis:				
tel.: +420 776 229 008			TOMÁŠ ČERNÝ					
e-mail: jiri.horalek@jovornikuvlasimi.cz			e-mail: cerny@tlcoket.cz					
Formát:	8xA4	Datum:	01/2020	Archivní č.:	99-292/2020	Měřítko:	Č.v.	Paré č.
Stupeň:	DSŘ	Část dokumentace:	STAVEBNĚ KONSTRUKČNÍ			1:50	D1.8	
Obsah:								
SKLADBA STROPU NAD 2.NP								